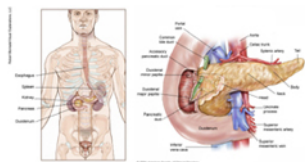


## **Cáncer de páncreas - Ilustraciones médicas** [1]

Esta sección ha sido revisada y aprobada por la Junta editorial de Cancer.Net [2], 10/2013

**EN ESTA PÁGINA:** Encontrará imágenes básicas sobre las partes comunes del cuerpo afectadas por esta enfermedad. Para ver otras páginas de esta guía, utilice las casillas de color ubicadas a la derecha de la pantalla o haga clic en ?Siguiente? en la parte inferior.



[Ampliar image](#)

El páncreas está formado por la cabeza, el cuerpo y la cola. El cáncer de páncreas comienza, en general, en la cabeza del páncreas.

*Seleccione ?Siguiente? (abajo, a la derecha) para continuar leyendo esta guía y saber qué aumenta el riesgo de desarrollar este tipo de cáncer de una persona. O bien, utilice las casillas de color ubicadas a la derecha de la pantalla para visitar alguna sección.*

---

### **Links:**

[1] <http://www.cancer.net/node/18207>

[2] <http://www.cancer.net/about-us>