

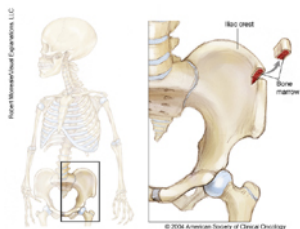
Home > Tipos de Cáncer > Leucemia - mieloide aguda - AML - infantil > Leucemia - mieloide aguda - AML - infantil - Ilustraciones médicas

Printed January 28, 2015 from <http://www.cancer.net/node/18249>

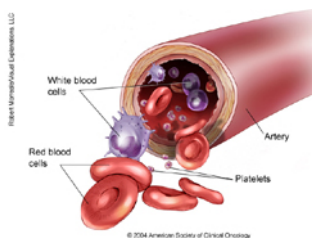
Leucemia - mieloide aguda - AML - infantil - Ilustraciones médicas [1]

Esta sección ha sido revisada y aprobada por la Junta editorial de Cancer.Net [2], 01/2013

EN ESTA PÁGINA: Encontrará imágenes básicas en inglés sobre las partes comunes del cuerpo afectadas por esta enfermedad. Para ver otras páginas de esta guía, utilice las casillas de color ubicadas a la derecha de la pantalla o haga clic en ?Siguiente? en la parte inferior.



Ampliar imagen



Ampliar imagen

Seleccione ?Siguiente? (abajo, a la derecha) para continuar leyendo esta guía y saber qué aumenta el riesgo de desarrollar este tipo de cáncer de un niño. O bien, utilice las casillas de color ubicadas a la derecha de la pantalla para visitar una sección.

Links:

[1] <http://www.cancer.net/node/18249>

[2] <http://www.cancer.net/about-us>