

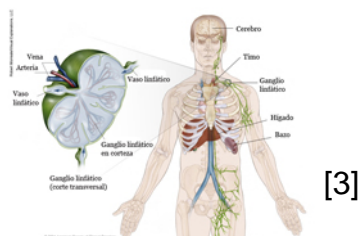
Home > Tipos de Cáncer > Leucemia - linfocítica crónica - CLL - en adultos > Leucemia - linfocítica crónica - CLL - Ilustraciones médicas

Printed January 30, 2015 from <http://www.cancer.net/node/30581>

## Leucemia - linfocítica crónica - CLL - Ilustraciones médicas [1]

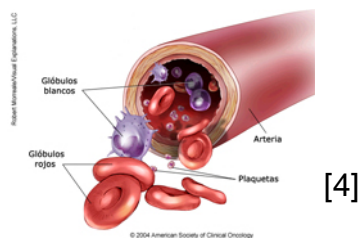
Esta sección ha sido revisada y aprobada por la Junta editorial de Cancer.Net [2], 07/2014

**EN ESTA PÁGINA:** Encontrará imágenes básicas sobre las principales partes del cuerpo afectadas por esta enfermedad. Para ver otras páginas, use el menú ubicado al costado de la pantalla.



[3]

[Ampliar imagen](#) [3]



[4]

[Ampliar imagen](#) [4]

Para continuar leyendo esta guía, use el menú ubicado al costado de la pantalla para seleccionar otra sección.

### Links:

[1] <http://www.cancer.net/node/30581>

[2] <http://www.cancer.net/about-us>

[3] [http://www.cancer.net/sites/cancer.net/files/cil\\_large\\_spanish.jpg](http://www.cancer.net/sites/cancer.net/files/cil_large_spanish.jpg)

[4] [http://www.cancer.net/sites/cancer.net/files/vignette/Leukemia\\_blood\\_large\\_Spanish.jpg](http://www.cancer.net/sites/cancer.net/files/vignette/Leukemia_blood_large_Spanish.jpg)