

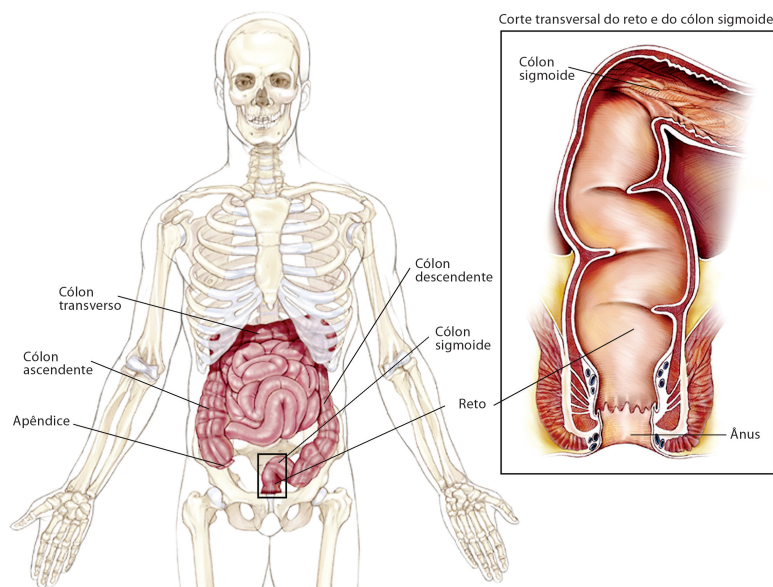
Câncer colorretal

O que é o câncer colorretal?

O câncer colorretal é uma doença na qual células saudáveis no revestimento colônico ou do reto se alteram e começam a crescer descontroladamente. Este crescimento celular pode formar um pólipó não canceroso com potencial para se tornar um tumor canceroso. A maioria dos cânceres colorretais são de um tipo de tumor chamado de adenocarcinoma. O câncer colorretal é o quarto tipo de câncer mais comum diagnosticado nos Estados Unidos.

Qual é a função do cólon e do reto?

O cólon e o reto formam o intestino grosso, que exerce um papel importante na capacidade do corpo de processar resíduos. O intestino grosso transforma os alimentos digeridos pelo estômago e intestino delgado em matéria fecal, ou fezes, que deixa o corpo através do ânus.



O que significa estágio?

Estágio é uma forma de descrever a localização do câncer, se ou para onde se espalhou e se está afetando outras partes do corpo. Existem 5 estágios no câncer colorretal: estágio 0 (zero) e estágios I a IV (1 a 4). Encontre mais descrições e ilustrações desses estágios em www.cancer.net/colorectal.

Como o câncer colorretal é tratado?

O tratamento do câncer colorretal depende da localização e extensão do tumor, se o câncer se espalhou, e da saúde geral da pessoa. Para cânceres que começam no cólon, a cirurgia geralmente é o tratamento preferencial. Para cânceres que começam no reto (os últimos 10 a 15 centímetros do intestino grosso), a cirurgia pode ser o tratamento preferencial, ou quimioterapia e/ou radioterapia podem ser aplicados antes da cirurgia. O tratamento adicional pode ser aplicado para baixar o risco de retorno do câncer ou para tratar o câncer que se espalhou. Isto pode incluir radioterapia e quimioterapia. Se o câncer se espalhou para fora do cólon e reto, então a quimioterapia ou terapia direcionada será usada. Ocasionalmente, também pode ser usada cirurgia para remover o câncer que se espalhou além do cólon e reto. Na tomada de decisão sobre o tratamento, as pessoas também podem considerar uma pesquisa clínica. Pesquisas clínicas são uma opção ao tratamento e cuidados para todos os estágios do câncer. Fale com seu médico sobre todas as opções de tratamento. Os eventos adversos do tratamento do câncer colorretal muitas vezes podem ser prevenidos ou administrados com a ajuda de sua equipe de assistência médica. Isto é chamado de cuidados paliativos ou de apoio, sendo uma parte importante do plano de tratamento geral.

Como posso lidar com o câncer colorretal?

Assimilar a notícia de um diagnóstico de câncer e se comunicar com sua equipe de assistência médica são partes essenciais deste processo. Buscar apoio, organizar suas informações de saúde, garantir que todas as suas dúvidas sejam esclarecidas e participar do processo de tomada de decisão são outras etapas. Converse com a equipe de assistência médica sobre todas as suas preocupações. Entender suas emoções e as das pessoas próximas a você pode ser útil para administrar o diagnóstico, tratamento e processo de recuperação.

ASCO ANSWERS é uma coleção de materiais educacionais para pacientes, aprovada por oncologistas, desenvolvida pela American Society of Clinical Oncology (Sociedade Americana de Oncologia Clínica, ASCO[®] na sigla em inglês) para pessoas com câncer e seus cuidadores.

Perguntas a fazer à equipe de assistência médica

A comunicação constante é importante para tomar decisões informadas sobre seus cuidados de saúde. Pode ser útil levar alguém com você nas consultas para fazer anotações. Considere fazer à equipe de assistência médica as seguintes perguntas:

- Que tipo de câncer colônico ou retal eu tenho?
- Onde exatamente o câncer está localizado?
- Você pode me explicar meu relatório de patologia (resultados de exames laboratoriais)?
- Qual é o estágio do meu câncer colônico ou retal? O que isto significa?
- O meu tumor foi testado para instabilidade de microssatélite e outras características moleculares?
- Poderia me explicar quais são minhas opções de tratamento?
- Que pesquisas clínicas estão disponíveis para mim? Em que localidade são realizadas e como posso saber mais sobre elas?
- Que plano de tratamento você recomenda? Por quê?
- Qual é o objetivo de cada tratamento? O tratamento é para eliminar o câncer, fazer com que me sentia melhor ou ambos?
- Quem fará parte de minha equipe de tratamento e qual a função de cada um dos membros faz? Essas pessoas têm experiência no tratamento de câncer colorretal?
- Como este tratamento afetará minha vida diária? Eu poderei trabalhar, me exercitar e realizar minhas atividades normais?
- Este tratamento afetará minha capacidade de engravidar ou ter filhos?
- Que eventos adversos de longo prazo podem estar associados com meu tratamento de câncer?
- Se eu me preocupar com os custos do tratamento do câncer, quem pode me ajudar?
- Onde posso encontrar apoio emocional para mim e minha família?
- Para quem devo telefonar se tiver perguntas ou problemas?

Encontre mais perguntas a fazer à equipe de assistência médica em www.cancer.net/colorectal. Para uma lista digital de perguntas, baixe o aplicativo móvel gratuito da Cancer Net em www.cancer.net/app.

As ideias e opiniões expressadas aqui não refletem necessariamente aquelas da American Society of Clinical Oncology (Sociedade Americana de Oncologia Clínica, ASCO® na sigla em inglês) ou da The Conquer Cancer Foundation (Fundação da Superação do Câncer) da American Society of Clinical Oncology. As informações apresentadas neste informativo não representam conselhos médicos ou legais e não substituem a consulta com um médico ou outro profissional de saúde. Pacientes com perguntas relacionadas a cuidados de saúde devem telefonar ou consultar seu médico ou outro profissional de saúde imediatamente e não devem ignorar conselhos médicos profissionais ou adiar sua busca em razão das informações encontradas aqui. A menção de qualquer produto, serviço ou tratamento neste informativo não deve ser interpretada como recomendação da American Society of Clinical Oncology. A American Society of Clinical Oncology não é responsável por qualquer lesão ou dano a pessoas ou propriedades devido ou relacionado a qualquer uso de materiais de educação para pacientes da American Society of Clinical Oncology ou quaisquer erros ou omissões.

Profissionais de saúde: Para pedidos de cópias impressas adicionais, ligue para 888-273-3508 (EUA) ou acesse www.cancer.net/estore.

Cancer.Net

Informações ao paciente aprovadas por médicos da ASCO®

AMERICAN SOCIETY OF CLINICAL ONCOLOGY

2318 Mill Road, Suite 800, Alexandria, VA 22314 | Ligação gratuita (EUA): 888-651-3038 |
Telefone: 571-483-1300 | www.asco.org | www.cancer.net | www.conquer.org
© 2017 American Society of Clinical Oncology. Para informações sobre permissões, entre em contato com permissions@asco.org.

PALAVRAS QUE VOCÊ DEVE CONHECER

Adenoma:

Um tipo específico de pólipso que tende a se tornar canceroso

Benigno:

Um tumor não canceroso

Biópsia:

Remoção de uma amostra de tecido que é examinada por um microscópio para verificar se existem células cancerígenas

Colonoscopia:

Um exame que permite que os médicos observem dentro do cólon e reto para verificar se existem pólipos ou câncer usando um colonoscópio (tubo com luz)

Maligno:

Um tumor canceroso

Metástase:

Estado em que o câncer se espalhou em relação ao local onde começou para outra parte do corpo

Nódulo linfático:

Um pequeno órgão em formato de um feijão que combate infecções

Oncologista:

Um médico especializado no tratamento do câncer

Pólipso:

Um crescimento no cólon ou reto que representa um fator de risco para o câncer colorretal

Prognóstico:

Chance de recuperação

Quimioterapia:

O uso de fármacos para destruir as células cancerígenas

Radioterapia:

Uso de raios-X de alta energia para destruir células cancerígenas

Terapia direcionada:

Tratamento direcionado para genes, proteínas ou ambiente tecidual específicos do câncer que contribuem para seu crescimento e sobrevivência

DISPONIBILIZADO PELA

CONQUER CANCER®
THE ASCO FOUNDATION