

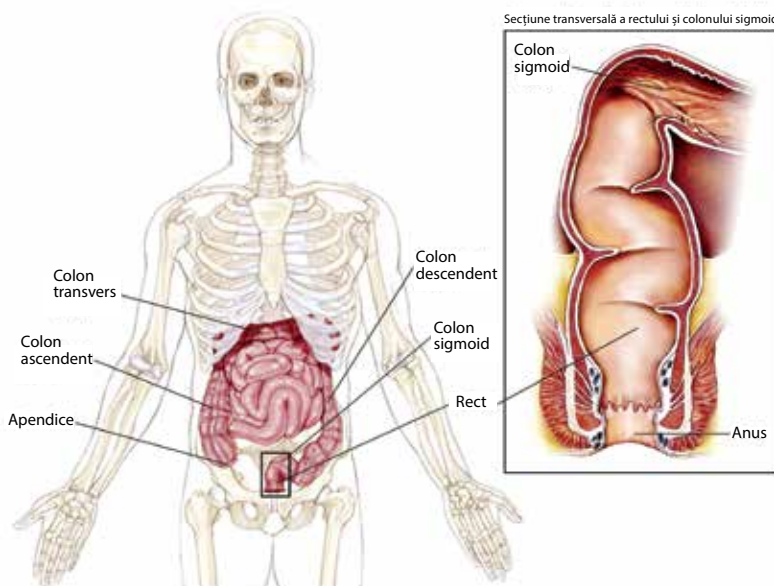
Cancerul colorectal

Ce este cancerul colorectal?

Cancerul colorectal este o boală în care celulele sănătoase de la nivelul căptușelii colonului sau al rectului se modifică și cresc incontabil. Această creștere celulară poate forma un polip non-canceros, care poate deveni o tumoră canceroasă. Majoritatea cancerelor de colon și rectale sunt un tip de tumoră denumită adenocarcinom. Cancerul colorectal este al patrulea cel mai frecvent tip de cancer diagnosticat în Statele Unite.

Care este funcția colonului și a rectului?

Colonul și rectul formează intestinul gros, care joacă un rol important în capacitatea organismului de a procesa reziduurile. Intestinul gros transformă alimentele digerate de stomac și intestinul subțire în reziduuri fecale sau scaun, care părăsesc organismul prin anus.



ILUSTRATIE DE ROBERT MORREALE/VISUAL EXPLANATIONS, LLC. © 2004 SOCIETATEA AMERICANA DE ONCOLOGIE CLINICA

Ce reprezintă stadiul?

Stadiul reprezintă o metodă de a descrie localizarea cancerului, dacă sau unde s-a extins și dacă afectează alte părți ale corpului. Există 5 stadii ale cancerului colorectal: stadiul 0 (zero) și stadiile I-IV (1 până la 4). Găsiți mai multe descrieri și ilustrații ale acestor stadii la www.cancer.net/colorectal.

Cum este tratat cancerul colorectal?

Tratamentul cancerului colorectal depinde de localizarea și dimensiunea tumorii, dacă cancerul s-a extins și de starea generală a sănătății persoanei. Pentru cancerurile care debutează la nivelul colonului, intervenția chirurgicală este de obicei tratamentul de primă intenție. Pentru cancerurile care debutează la nivelul rectului (ultimii 10-12,5 cm ai intestinului gros), intervenția chirurgicală poate reprezenta tratamentul de primă intenție sau chimioterapia și/sau radioterapia pot fi administrate înaintea intervenției chirurgicale. Poate fi administrat tratament suplimentar pentru a diminua riscul de recidivă a cancerului sau pentru a trata cancerul care s-a extins. Acesta poate include radioterapia și chimioterapia. În cazul în care cancerul s-a extins în afara colonului și a rectului, atunci vor fi utilizate chimioterapia sau terapia țintită. Ocazional, intervenția chirurgicală poate fi utilizată și pentru a îndepărta cancerul care s-a extins dincolo de colon și rect. Atunci când se iau decizii privind tratamentul, persoanele pot lua, de asemenea, în considerare un studiu clinic. Studiile clinice sunt o opțiune de luat în considerare pentru tratamentul și îngrijirea tuturor stadiilor de cancer. Discutați cu medicul dvs. despre toate opțiunile de tratament. Reacțiile adverse ale tratamentului pentru cancerul colorectal pot fi deseori prevenite sau gestionate cu ajutorul echipei dvs. de îngrijire medicală. Aceasta este denumită îngrijire paliativă sau terapie de susținere și reprezintă o parte importantă a planului general de tratament.

Cum pot face față cancerului colorectal?

Conștientizarea veștii privind un diagnostic de cancer și comunicarea cu echipa dvs. de îngrijire medicală reprezintă părți cheie ale procesului de adaptare. Căutarea sprijinului, organizarea informațiilor privind sănătatea dvs., primirea răspunsurilor la toate întrebările dvs. și participarea la procesul de luare a deciziilor reprezintă alți pași. Discutați cu echipa dvs. de îngrijire medicală cu privire la orice preocupări. Înțelegerea sentimentelor dvs. și ale persoanelor apropiate poate ajuta la gestionarea diagnosticului, tratamentului și procesului de vindecare.

Întrebări de adresat echipei dvs. de îngrijire medicală

Comunicarea constantă este importantă pentru a lua decizii informate privind îngrijirea dvs. medicală. Poate fi util să veniți împreună cu cineva la programări, pentru a lua notițe. Luați în considerare să adresați următoarele întrebări echipei dvs. de îngrijire medicală:

- Ce tip de cancer de colon sau rectal am?
- Unde este localizat exact cancerul?
- Îmi puteți explica raportul anatomopatologic? (rezultatele analizelor de laborator)?
- Ce stadiu are cancerul de colon sau rectal? Ce înseamnă acest lucru?
- Tumora mea a fost testată pentru instabilitate a microsateleților și alte caracteristici moleculare?
- Îmi puteți explica opțiunile mele de tratament?
- Ce studii clinice sunt disponibile pentru mine? Unde sunt localizate și cum pot afla mai multe despre ele?
- Ce plan de tratament îmi recomandați? De ce?
- Care este obiectivul fiecărui tratament? Este de a elimina cancerul, de a mă ajuta să mă simt mai bine sau ambele?
- Cine va face parte din echipa mea de tratament și ce sarcini va avea fiecare membru? Aceste persoane au experiență în tratarea cancerului colorectal?
- Cum îmi va afecta acest tratament viața de zi cu zi? Voi putea să merg la serviciu, să fac exerciții fizice și să efectuez activitățile mele obișnuite?
- Acest tratament va afecta capacitatea mea de a rămâne însărcinată sau de a avea copii?
- Ce reacții adverse pe termen lung pot fi asociate cu tratamentul cancerului meu?
- Cine mă poate ajuta dacă am îngrijorări privind gestionarea costurilor pentru îngrijirea cancerului?
- Unde pot găsi sprijin emoțional pentru mine și familia mea?
- Pe cine pot contacta pentru întrebări sau probleme?

Găsiți mai multe întrebări de adresat echipei de îngrijire medicală la www.cancer.net/colorectal. Pentru o listă de întrebări în format digital, descărcați aplicația mobilă gratuită a Cancer.Net la www.cancer.net/app.

Ideile și opiniile exprimate aici nu reflectă neapărat opiniile American Society of Clinical Oncology (Societatea Americană de Oncologie Clinică, ASCO®) sau ale Fundației Cucerește Cancerul a ASCO. Informațiile din cadrul acestei fișe descriptive nu sunt destinate să reprezinte sfaturi medicale sau juridice sau să înlocuiască consultația cu un medic sau alt furnizor licențiat de îngrijire medicală. Pacienții care au întrebări legate de îngrijirile medicale trebuie să contacteze sau să viziteze cu promptitudine medicul sau furnizorul lor de servicii medicale și nu trebuie să neglijeze sfaturile medicale specializate sau să amâne solicitarea acestora din cauza informațiilor întâlnite aici. Menționarea oricărui produs, serviciu sau tratament în cadrul acestei fișe descriptive nu trebuie considerată o aprobare din partea ASCO. ASCO nu este responsabilă pentru nicio vătămare sau prejudiciu aduse persoanelor sau bunurilor care rezultă din sau sunt legate de utilizarea oricăror materiale educaționale pentru pacient ale ASCO sau orice erori sau omisiuni.

Pentru profesioniștii din domeniul sănătății: Pentru a comanda mai multe copii tipărite, vă rugăm să sunați la 888-273-3508 sau să vizitați www.cancer.net/estore.

Cancer.Net

Informații pentru pacienți aprobate de medici, furnizate de ASCO®

AMERICAN SOCIETY OF CLINICAL ONCOLOGY

2318 Mill Road, Suite 800, Alexandria, VA 22314 | Gratuit: 888-651-3038 | Telefon: 571-483-1300

www.asco.org | www.cancer.net | www.conquer.org

© 2017 Societatea Americană de Oncologie Clinică. Pentru informații privind permisiunile, contactați permissions@asco.org.

CUVINTE DE ȘTIUT

Adenom:

Un tip specific de polip, care este probabil să devină canceros

Benign:

O tumoră care nu este canceroasă

Biopsie:

Extirparea unei probe de țesut care este apoi examinată la microscop pentru a depista celule canceroase

Chimioterapie:

Utilizarea medicamentelor pentru a distruge celulele canceroase

Colonoscopie:

Un test care permite medicilor să vizualizeze interiorul colonului și rectului pentru a depista polipi sau cancer, utilizând un colonoscop (tub iluminat)

Ganglion limfatic:

Un organ de mici dimensiuni, cu forma unui bob de fasole, care luptă împotriva infecțiilor

Malign:

O tumoră care este canceroasă

Metastază:

Extinderea cancerului de la nivelul la care a debutat într-o altă parte a organismului

Oncolog:

Un medic specializat în tratarea cancerului

Polip:

O formațiune la nivelul colonului sau rectului, care reprezintă un factor de risc pentru cancerul colorectal

Prognostic:

Șansa de recuperare

Radioterapie:

Utilizarea razelor X cu energie înaltă pentru a distruge celulele canceroase

Terapie țintită:

Tratament care țintește genele specifice cancerului, proteinele sau mediul tisular care contribuie la dezvoltarea și supraviețuirea cancerului

PUS LA DISPOZIȚIE DE

CONQUER CANCER®
THE ASCO FOUNDATION